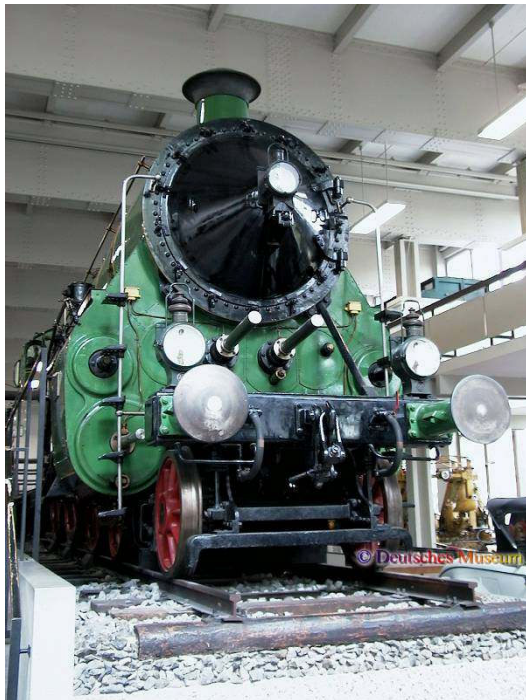


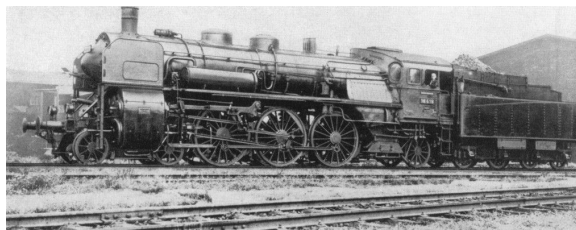
Bayerische S 3/6 / DRG Baureihe 18



Bayerische S 3/6



DRG Baureihe 18



De locomotief met serienummer S 3/6 komt voor bij de Königlich Bayerischen Staatsbahn en dezelfde locomotief maar dan met serienummer BR18.4 komt voor bij de Deutschen Reichsbahn. De S staat voor Schnellzug, de 3 voor het aantal aangedreven assen en de 6 voor het totaal aantal assen. De S 3/6 is dus een sneltreinlocomotief met de asindeling 2'C'1. In totaal werden er 159 stuks van deze locomotieven gebouwd. 89 zijn er gemaakt voor de Bayerischen Staatsbahn en 70 voor de Deutschen Reichsbahn. De Bayerischen Staatsbahn kregen de series A tot i, de Deutschen Reichsbahn de serie k tot o.

In de 50er jaren werd een groot deel van de Deutschen Bundesbahn gemoderniseerd. Hierbij werden 30 stuks van de serie 18.5 door de firma's Krauss-Maffei en Henschel omgebouwd. In de jaren 1961 – 1965 werden de locomotieven uit dienst genomen. De laatste locomotieven, de nummers 18 622 en de 18 630 werden in Lindau uit dienst genomen. In 1966 werden deze locs gesloopt. De locomotief met nummer 18 612 staat in het Deutschen Dampflokomotiv-Museum. Ook de 18 528 is behouden en staat voor het gebouw van Krauss-Maffei AG in München.

Kenmerken van de S 3/6

Jaren in dienst: 1908 – 1966 (1968 DDR).

Asindeling: 2'C'1

Lengte: 21,4 m

Dienstgewicht:

Vermogen: 1800 PS

Snelheid: 120 km/h

Cilinders: 4

Kolen:

Water: